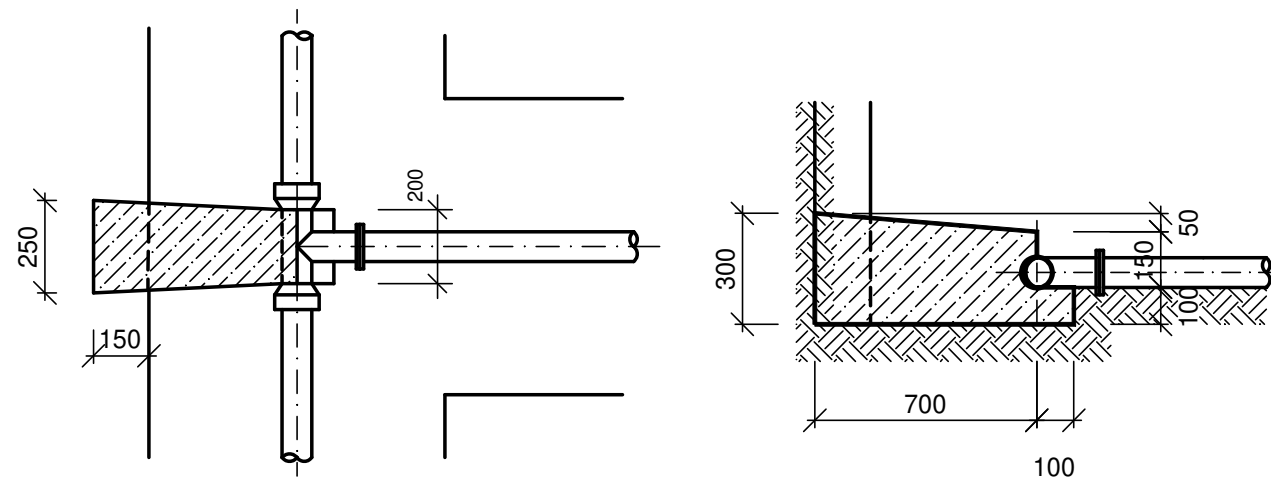


# BETONOVÉ ZAJIŠŤOVACÍ BLOKY SO 01

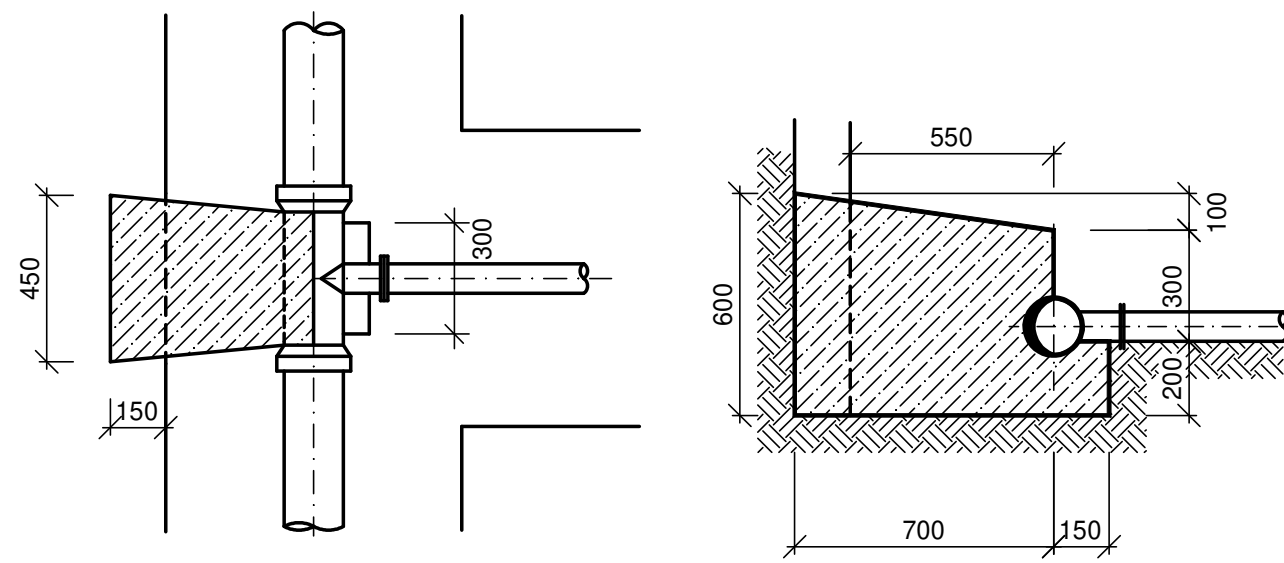
B 9

PRO ODBOČENÍ A ZASLEPENÍ (TVAROVKY A, T, X DN 80/80)



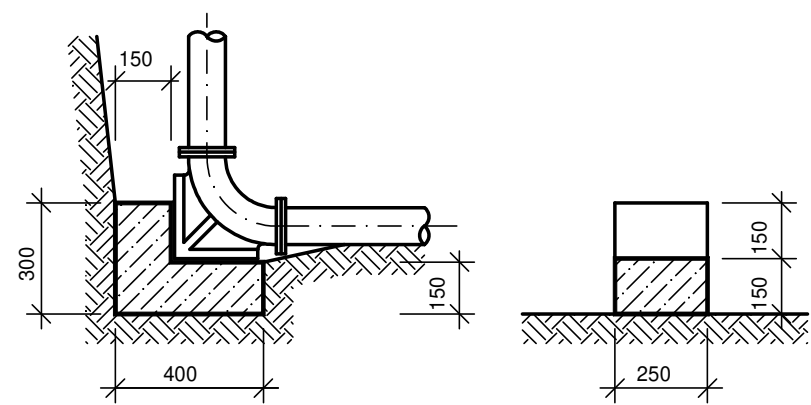
B 11

PRO ODBOČENÍ A ZASLEPENÍ (TVAROVKY A, T, X DN 100/100, 150/80)



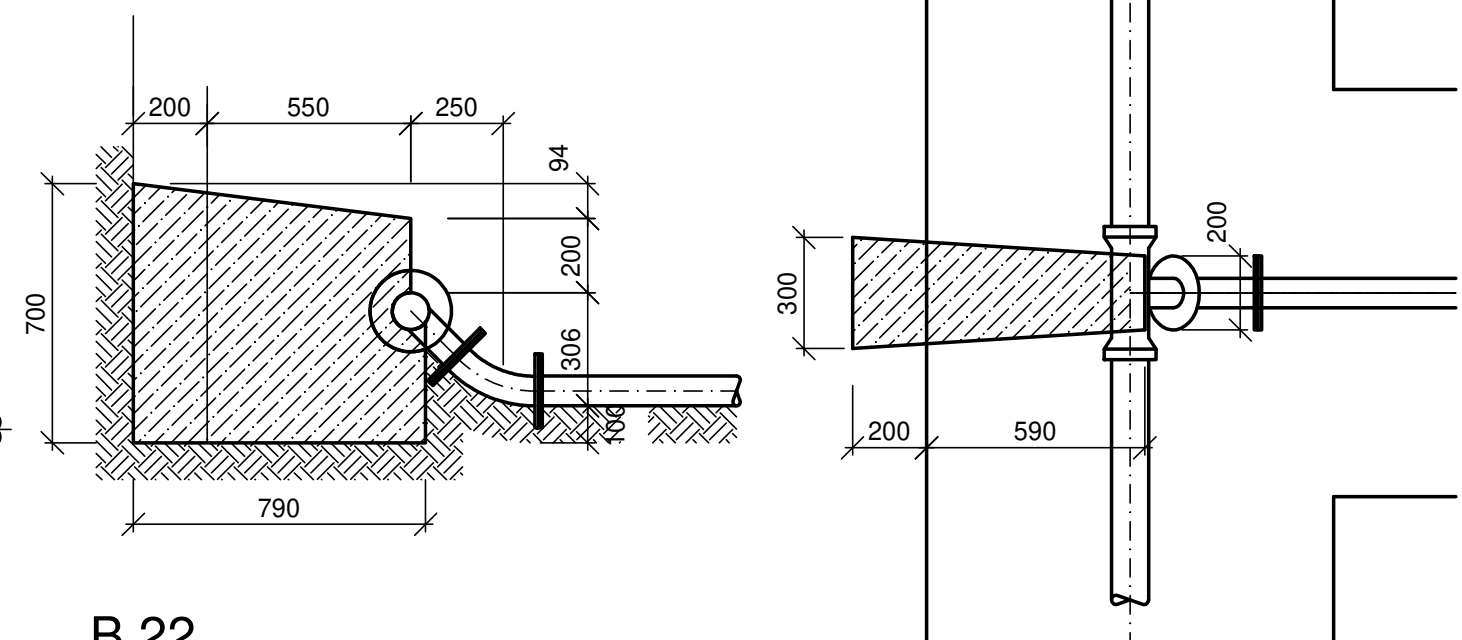
B 13

PRO KOLENA S PATKOU - PP 80



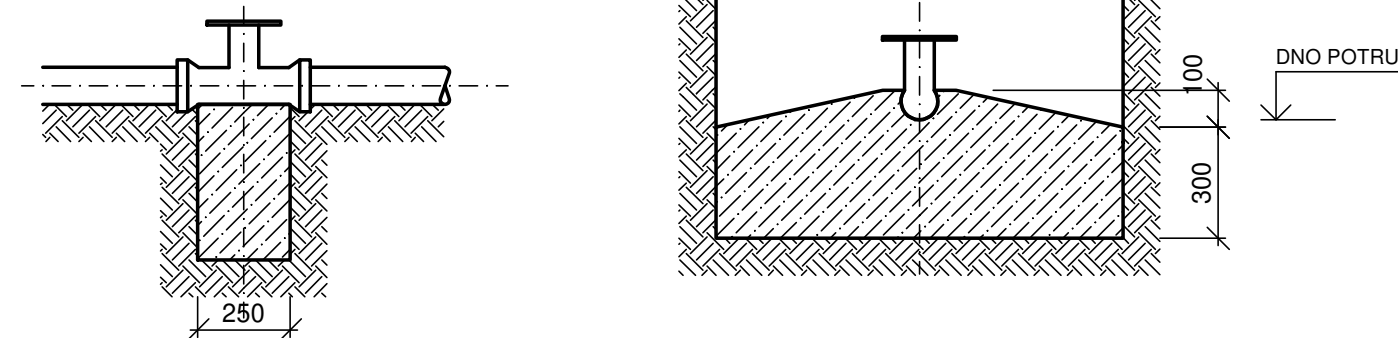
B 21

PRO ODBOČENÍ POD 45° DOLŮ (KALOSVOD)



B 22


PRO ODBOČENÍ NAHORU (ODVZDUŠNĚNÍ)



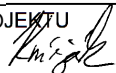
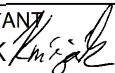


POZNÁMKA:

- OPĚRNÉ PLOCHY BET. BLOKŮ BETONOVAT DO ROSTLÉ ZEMINY
- U POTRUBÍ Z PLASTU VLOŽIT MEZI BLOK A POTRUBÍ LEPENKU

BETON C12/15



Vodohospodářsko-inženýrské služby spol. s r. o., Na Střezině 1079, 500 03 Hradec Králové  
tel.: 495 076 011, fax: 495 541 342, e-mail: vis@vishk.cz

ZADÁVACÍ DOKUMENTACE					
HLAVNÍ ING. PROJEKTU ING. KNÍŽÁK 		ZODP. PROJEKTANT ING. KNÍŽÁK 		PROJEKTANT PEKÁČ 	KONTROLOVAL ING. KNÍŽÁK 
INVESTOR  OBEC PAŠINKA		OBJEDNATEL  OBEC PAŠINKA			FORMÁT 2 A4
KRAJ  STŘEDOČESKÝ		OBEC  PAŠINKA			DATUM 06/2019
					STUPEŇ ZD
					Č. ZAK. 06218-330
AKCE  AKTUALIZACE A DOPRACOVÁNÍ PD-VODOVOD PAŠINKA					ARCH. Č 06218
					MĚŘÍTKO 1 : 20
PŘÍLOHA  BETONOVÉ ZAJIŠŤOVACÍ BLOKY		ČÍSLO PŘÍLOHY  D.1.1 - 12			
TENTO VÝKRES A JEHO PŘÍLOHY JSOU NAŠÍM DUŠEVNÍM VLASTNICTVÍM, NESMÍ BÝT BEZ NAŠEHO PŘEDCHOZÍHO PÍSEMNÉHO SOUHLASU KOPÍROVÁNY, ROZMNOŽOVÁNY ANI ZPŘÍSTUPNĚNY JINÝM OSOBÁM NEBO FIRMÁM					